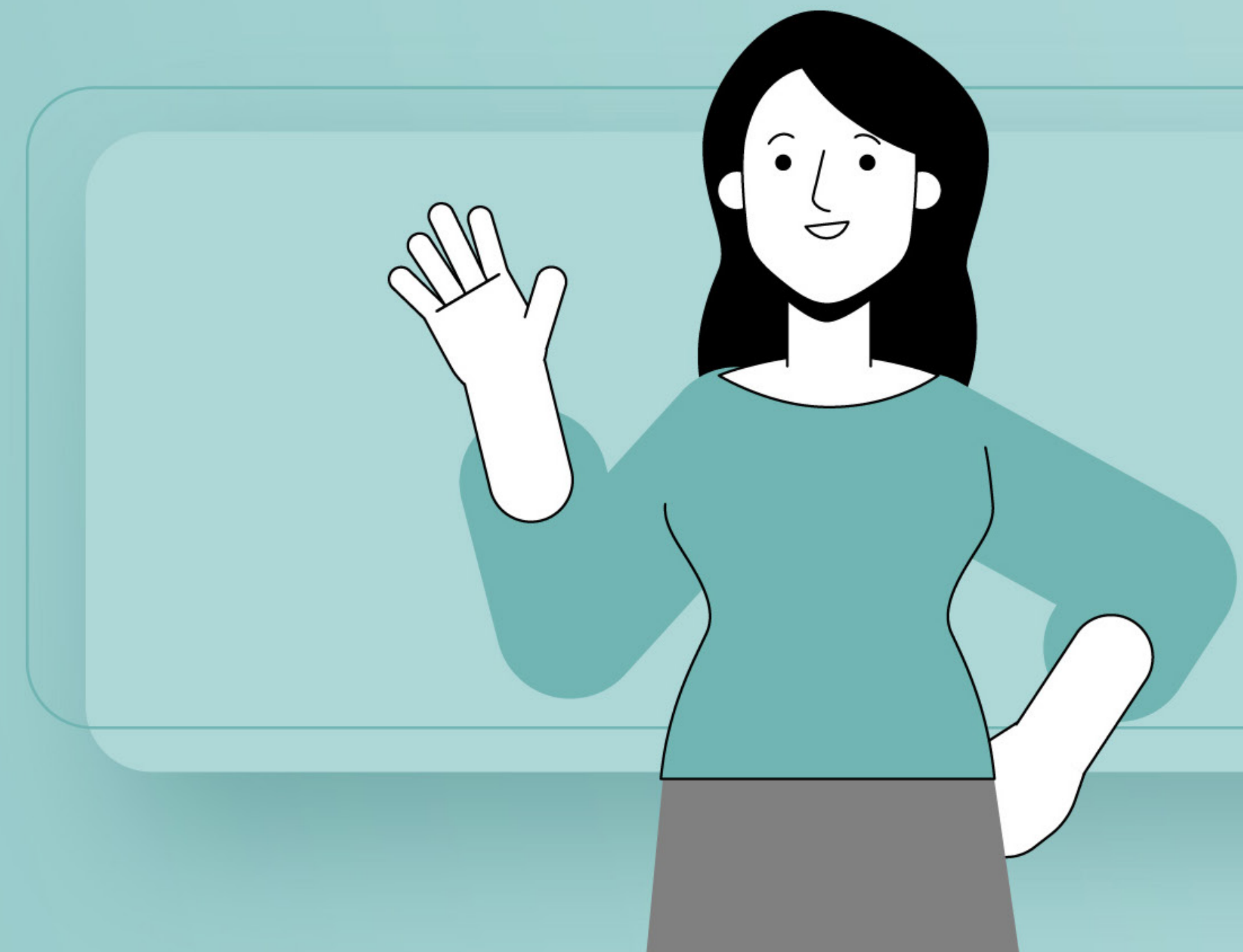


Las 8 Españas ante el cambio climático

Retrato robot y recomendaciones de comunicación



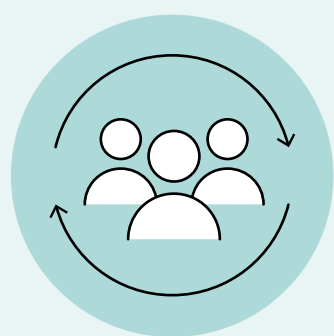
Tradicional
implicado



Tradicional implicado



Benevolencia



Comunidad



Acción

El Tradicional Implicado es un segmento ligeramente feminizado con **fuerte arraigo a valores de tradición y solidaridad**. Se sienten líderes empáticos en sus comunidades, protegiendo y cuidando a los más vulnerables. Aunque aceptan avances sociales y apoyan los derechos de mujeres y personas LGTBIQ+, rechazan la inmigración irregular al percibirla como una amenaza a sus tradiciones y valores.

Están **profundamente preocupados por el cambio climático**, que consideran una seria amenaza para su economía, salud y las generaciones futuras. Han cambiado sus hábitos y animan a otros a hacer lo mismo para proteger el planeta. Sin embargo, se sienten distantes de los movimientos climáticos y creen estar perdiendo con las políticas actuales.

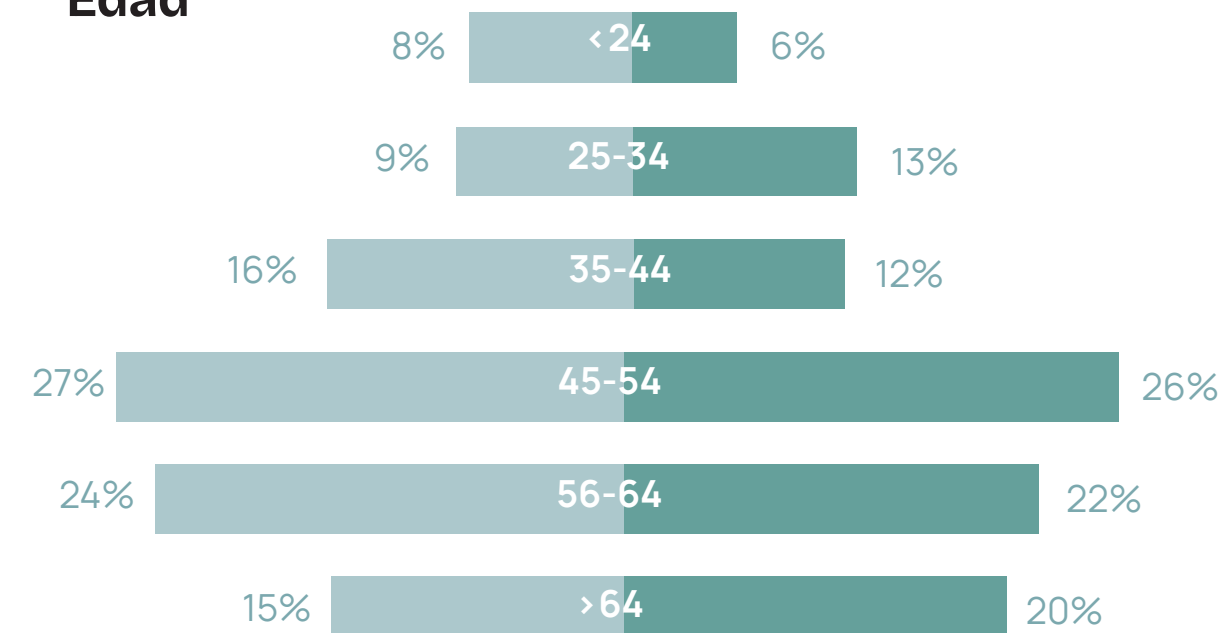


Perfil demográfico

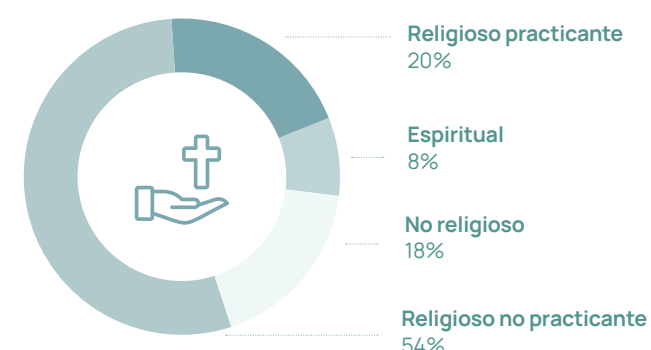
Género



Edad



Religión



Comunidad

Tradición

Cuidados



Yo intento participar en los asuntos dentro de mi zona o de mi barrio, en sitios que son cercanos a mi o que yo puedo controlar. (...) En mi comunidad, para mejorar la comunidad (...) soy, no reivindicativa, diría participativa, porque es la única manera de estar ahí y poder mejorar el sitio que sea.

Mensajeros y medios de referencia

Comunidad científica



Periódico local



Ganadería y agricultura



Radio COPE





Tradicional implicado

Creencias y percepciones

Autoposicionamiento político



Ideología



Desafección política



Nivel de confianza en activistas del clima



Percepción de impacto de las políticas climáticas



Postura climática



9,03 Importancia y preocupación por el cambio climático.



10 % son parte activa o donan a acciones ambientales y ecologistas.

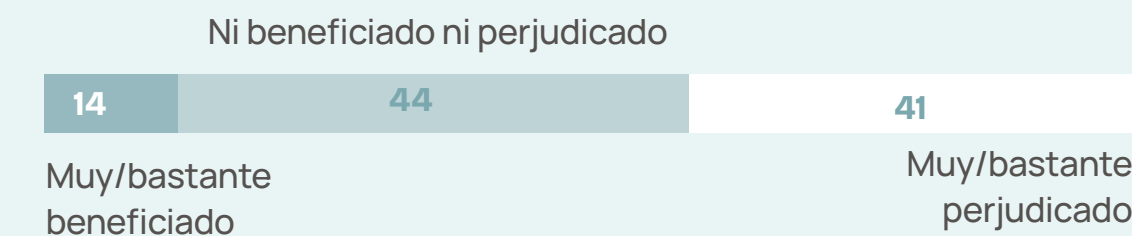
El Tradicional Implicado es **uno de los más conscientes del cambio climático**, y reconoce al ser humano como su principal causante.

Desde su punto de vista, el cambio climático no es solo una amenaza global o futura, sino una realidad que afecta directamente a su entorno. Ven sus impactos en fenómenos locales, como sequías en zonas agrícolas o cambios en la flora y fauna cercanas. Aunque les preocupa el planeta, **su principal enfoque es el futuro de sus comunidades**, que ya enfrentan desafíos concretos por estos cambios.

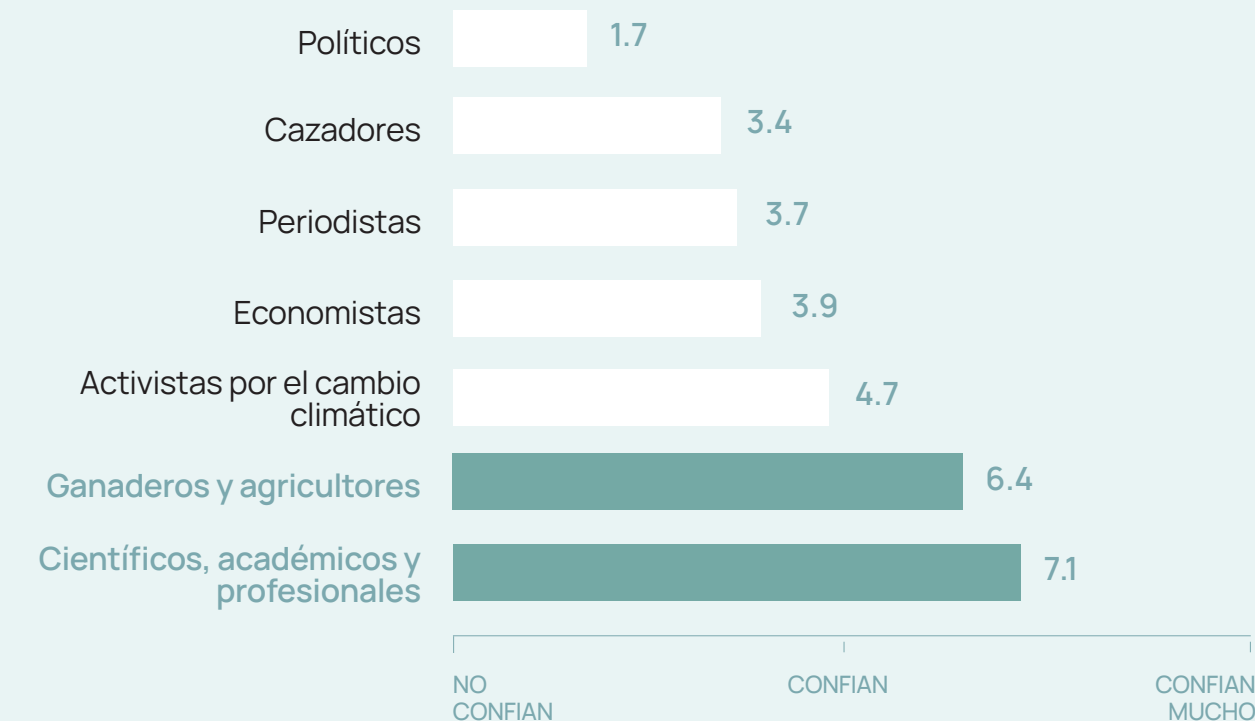


“Me preocupa mucho cómo van a afectar los cambios del clima a mi propia salud, pero también a todo lo demás, a la economía, a todo, y qué va a pasar con nuestros hijos (...) Vivimos en la naturaleza, somos la naturaleza, nuestra salud depende totalmente de que la naturaleza y el medio ambiente están también sanos.”

¿Perciben beneficios en las políticas contra el cambio climático?



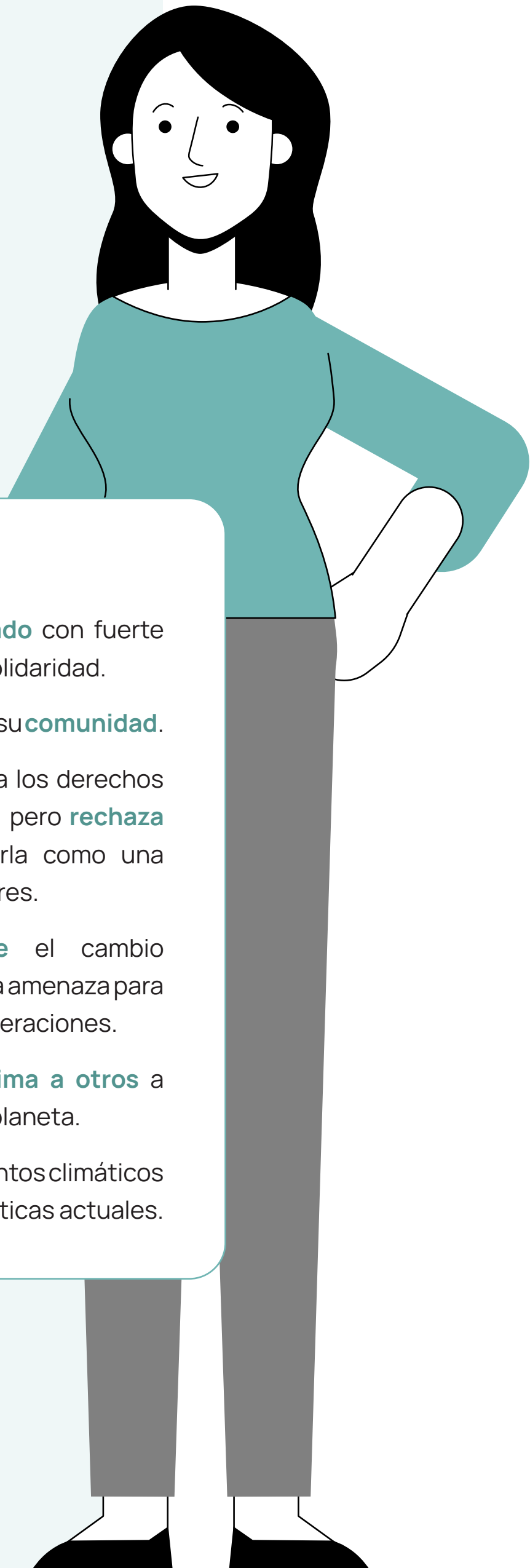
¿En quién confía más sobre el cambio climático?



Consideración de la compatibilidad entre acción climática y crecimiento económico



Tradicional implicado



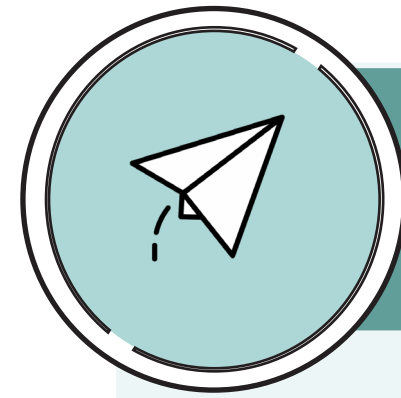
Datos clave del segmento:

- Segmento ligeramente **feminizado** con fuerte arraigo a valores de tradición y solidaridad.
- Se considera líder con empatía en su **comunidad**.
- Acepta avances sociales y apoya los derechos de mujeres y personas LGTBQ+, pero **rechaza la inmigración irregular** al verla como una amenaza a sus tradiciones y valores.
- **Le preocupa profundamente** el cambio climático, que considera una seria amenaza para su economía, salud y futuras generaciones.
- Ha cambiado sus hábitos y **anima a otros** a hacer lo mismo para proteger el planeta.
- Se siente distante de los movimientos climáticos y percibe una pérdida con las políticas actuales.

► Recomendaciones de comunicación

Los objetivos son:

- Fortalecer su **participación**.
- Subrayar el valor de lo **local** para potenciar el cambio global.
- Construir resiliencia y sostenibilidad a **largo plazo**.



MENSAJES CLAVE

Ya has cambiado algunos hábitos, pero sabes que **el esfuerzo es global y sigue siendo necesario**. Comparte con tu gente las medidas que has tomado: si ven que tú has podido, otras personas se inspirarán.

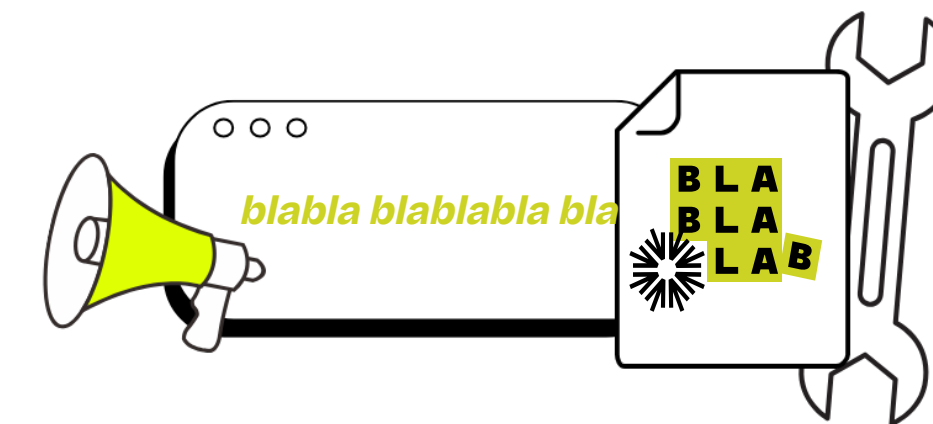
Eres parte de una generación que ha visto muchos cambios y peleas por lo que crees. **Necesitamos tu empuje para solucionar uno de los mayores retos de hoy**: garantizar un futuro sano y seguro. Que tus valores lleguen con fuerza hasta el futuro.

Protege tu entorno más cercano para que él también te mime a ti cuando necesitas desconectar o una vía de escape natural.

► Recomendaciones de comunicación



Tradicional implicado



Ideas de actividades

Actividades **para toda la familia** en el el barrio, con juegos infantiles o talleres para sensibilizar sobre el cambio climático.

Charlas en centros comunitarios o parroquias con **mujeres de ámbito rural** para facilitar el intercambio de experiencias sobre sus retos, amenazas, problemas... y cómo mejorar desde lo local.

Organízate con tu **"agricultor/a de cabecera"** para que te recomiende productos de proximidad y de temporada. Te nutrirás de otras manera y apoyarás su trabajo.



Formatos prioritarios

- **Reportajes en programas generalistas** sobre cómo viven y a qué problemas se enfrentan las personas que viven en el **campo** en España.
- **Videos cortos y memes para compartir** por whastapp con consejos prácticos sobre cómo ahorrar emisiones en el hogar.
- **Reportajes en periódicos locales** sobre cómo están los espacios naturales cercanos y qué se está haciendo para mejorar su estado.



Canales de comunicación

- Televisión generalista: Antena 3, Telecinco
- Radio generalista: COPE, SER, Radio Nacional, RadioOlé, Los 40 Classic, Kiss FM.
- Prensa local/revistas: revistas como Pronto, periódicos de barrio
- Redes sociales: Facebook, IG
- Whatsapp: píldoras para compartir



Prescriptores

- Vicente Vallés
- Ana Rosa Quintana
- Susanna Griso
- Carlos Herrera
- Pepa Fernández
- El Papa Francisco
- Confían en personas que trabajan en el campo y perfiles científicos no percibidos como politizados.



Más información sobre este segmento

Ver todos los segmentos

Ir a la web